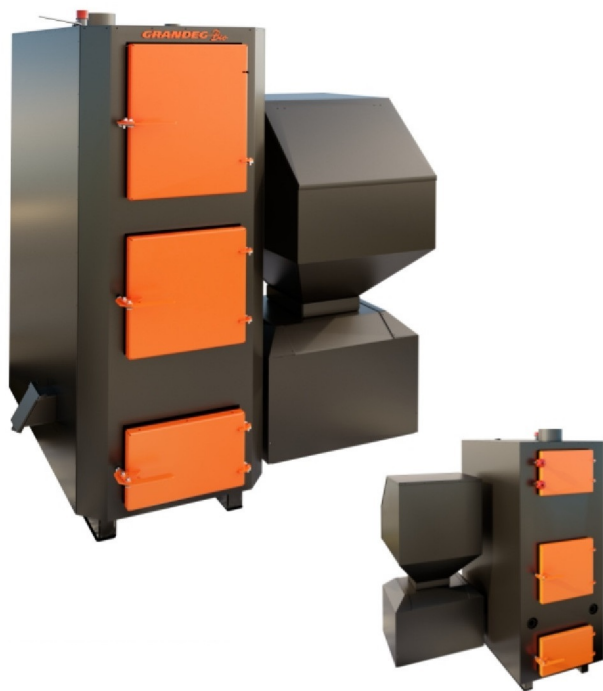


### ПЕЛЛЕТНЫЕ КОТЛЫ

МОЩНОСТЬ ДО 70; 100; 150 кВт

## Вio СЕРИЯ

### ОТОПИТЕЛЬНЫЙ КОТЕЛ НА ПЕЛЛЕТАХ

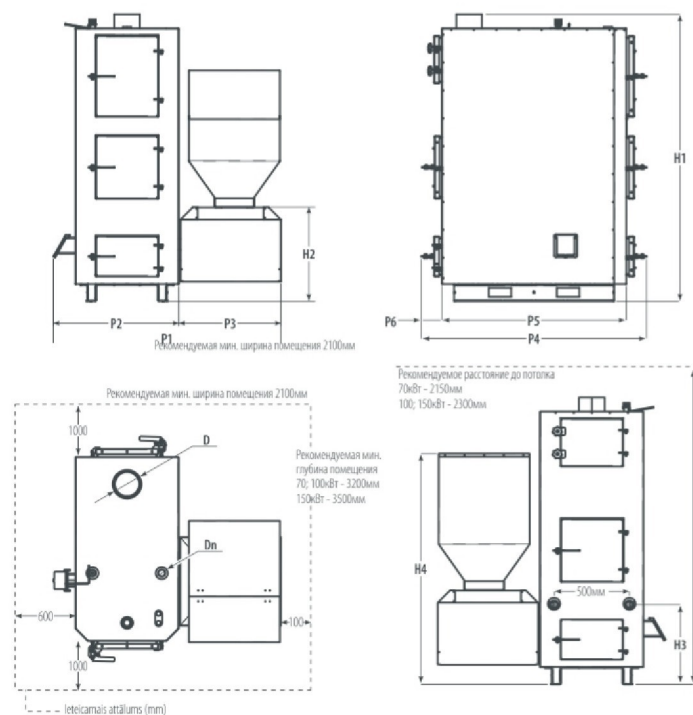


Производя отопительные котлы более 20-ти лет, мы приобрели значительный опыт и разработали уникальную технологию, предназначенную для отопления именно пеллетами (гранулами). Каждый наш продукт - результат самоотверженного труда, бесконечных научных исследований и экспериментов на протяжении многих лет. Это позволяет нам предлагать высококачественное отопительное оборудование, вообразившее в себя современные инновационные решения.

Мы соединили современные технологии и традиционные ценности. Да, пеллетное отопление - это удобное и эффективное решение, но иногда большее удовольствие доставляет топить самостоятельно заготовленными дровами, не так ли. Котлы GRANDEG BIO объединяют в себе лучшее из этих двух вариантов, обеспечивая высокий уровень автоматизации и комфорта, не ограничивая в выборе топлива.

В наших котлах серии GRANDEG BIO можно использовать для отопления пеллеты, брикеты и сухие дрова. Переход с одного типа топлива на другой не займет более 5 минут. Особенная конструкция котла обеспечивает эффективный процесс сгорания, позволяющий существенно снизить расходы на отопление в не зависимости, топим мы пеллетами или дровами.

Наши специалисты проконсультируют, расскажут про различные комплектации, опции и помогут выбрать самый лучший вариант именно для Вас.  
 тел. +7-962-944-33-33      www.GRANDEG.ru      www.ГРАНДЕГ.рф      e-mail: grandegrussia@gmail.com



KW	P1	P2	P3	P4	P5	P6	H1	H2	H3	H4	H5	Dn	D
70	1512	834	678	1496	1222	137	1755	625	530	1530	2150	38	193
100	1512	834	678	1496	1222	137	1905	625	530	1530	2300	38	193
150	1512	834	678	1716	1442	137	1905	625	530	1530	2300	38	193

	ДЛЯ НЕБОЛЬШИХ И СРЕДНИХ КОММЕРЧЕСКИХ ПОМЕЩЕНИЙ	70 кВт 100 кВт 150 кВт	500 - 850 м <sup>2</sup> 850 - 1250 м <sup>2</sup> 1250 - 2000 м <sup>2</sup>
	СРЕДНИЙ РАСХОД ПЕЛЛЕТ В МЕСЯЦ	70 кВт 100 кВт 150 кВт	~ 2000 кг ~ 2800 кг ~ 3600 кг
	ВРЕМЯ НЕПРЕРЫВНОЙ РАБОТЫ (размер емкости S)		~ 2-3 дня
	КОЭФФИЦИЕНТ ПОЛЕЗНОГО ДЕЙСТВИЯ КОТЛА		86 - 88 %
	ТЕМПЕРАТУРА ВЫХОДЯЩИХ ДЫМОВЫХ ГАЗОВ		~120-140 °C
	ЭЛЕКТРИЧЕСКОЕ НАПРЯЖЕНИЕ		230V/50Hz
	СРЕДНИЙ РАСХОД ЭЛЕКТРОЭНЕРГИИ		~200 W/h
	РАБОЧИЙ ТЕМПЕРАТУРНЫЙ РЕЖИМ		70 - 90 °C
	РАБОЧЕЕ ДАВЛЕНИЕ ТЕПЛОНОСИТЕЛЯ		3 BAR
	ЁМКОСТЬ ДЛЯ ВОДЫ В КОРПУСЕ КОТЛА	70 кВт 100 кВт 150 кВт	195 Л 240 Л 290 Л
	ВЕС НЕТТО ОБОРУДОВАНИЯ	70 кВт 100 кВт 150 кВт	680 кг 780 кг 920 кг